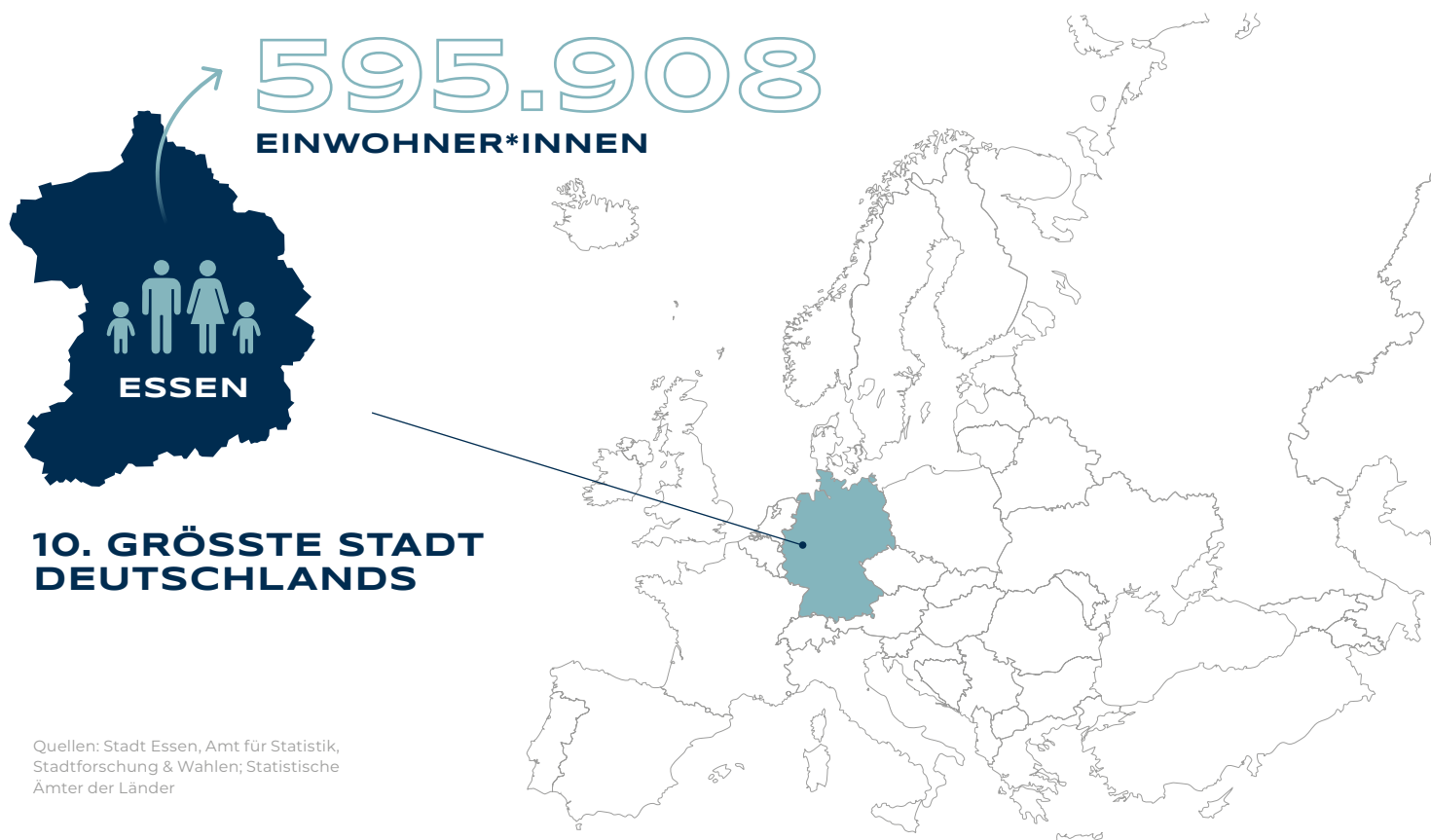




ESSEN
WIRTSCHAFT

INNOVATIONSKRAFT IST UNSERE DNA

Essen ist der Top-Wirtschaftsstandort mitten in einem der größten Ballungsräume Europas. Mit global agierenden Konzernen, einem leistungsfähigen Mittelstand und technologieorientierten Start-ups befindet sich Essen klar auf Zukunftskurs. Das Erfolgsgeheimnis: Unternehmer- und Forschergeist. Dahinter stehen Menschen, die mit Engagement und Leidenschaft Innovationen vorantreiben.



WAS WIR TUN

ESSEN IST DER **GRÖSSTE**
ARBEITSPLATZ-
STANDORT IM RUHRGEBIET.



339.115
**ERWERBS-
TÄTIGE**

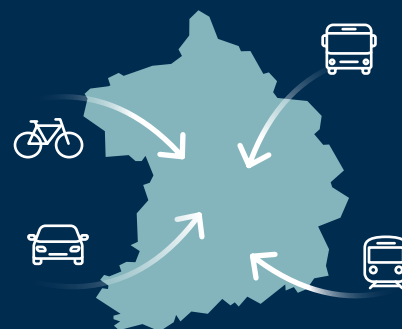


darunter
266.966
SV-Beschäftigte

Als starkes und attraktives Arbeitsmarktzentrum zieht Essen täglich

165.852
ERWERBSTÄTIGE

AUS DEN UMLIEGENDEN STÄDTEN
UND REGIONEN AN.



85,2% der sozialversicherungspflichtig Beschäftigten in Essen
ARBEITEN IM DIENSTLEISTUNGSSEKTOR.

22,0%



der sozialversicherungspflichtig Beschäftigten haben einen

AKADEMISCHEN ABSCHLUSS

Damit hat **Essen die höchste Akademiker*innenquote im Ruhrgebiet**
und liegt über dem Landes- (18,0 %) und dem Bundesdurchschnitt (19,3 %).

WAS WIR ERWIRTSCHAFTEN

Von 2016 bis 2021 ist das Bruttoinlandsprodukt um 13,8% von 23,8 Mrd. € auf 27,1 Mrd. € gestiegen. Damit ist Essen hinter Köln, Düsseldorf und Bonn **vierte Kraft in NRW**.

Quelle: Statistische Ämter der Länder (Erschienen: 07/2023)



UNSERE UNTERNEHMEN

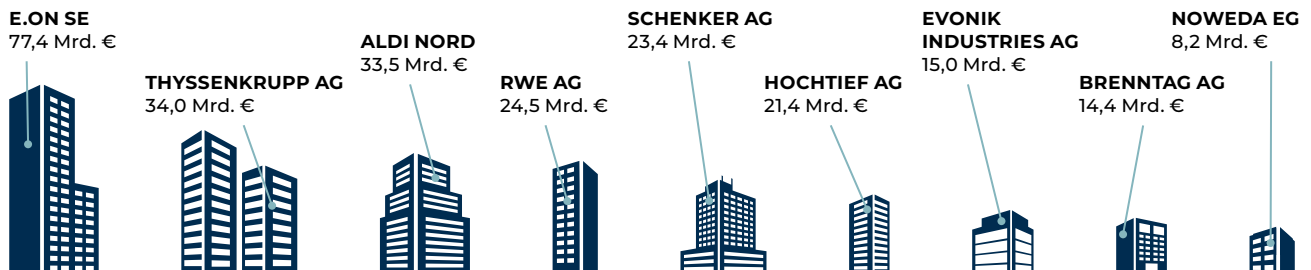
23.155

NIEDERLASSUNGEN, DARUNTER RUND 140 START-UPS

Quellen: IT.NRW (Stand: 2022); Eigenerhebung der EWG (Stand: 2023)

Mit **E.ON**, **RWE** und **Brenntag** haben drei DAX-Konzerne und mit **thyssenkrupp**, **HOCHTIEF** und **Evonik** drei MDAX-Konzerne ihren

HAUPTSITZ IN ESSEN

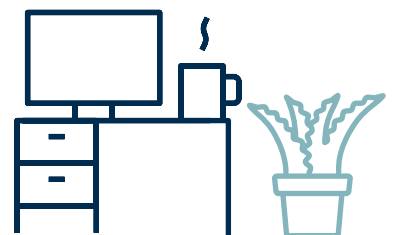


Insgesamt sitzen neun der 100 umsatzstärksten Unternehmen Deutschlands mit ihren Zentralen in Essen (Umsatz 2021).

Quelle: Die Welt (Erschienen: 4. Juli 2022)

Mit einem Bestand von insgesamt rund **3,17 MIO. m²**
MIETFLÄCHE

ist Essen der **größte Bürostandort im Ruhrgebiet**.



Quelle: Eigenerhebung der EWG

UNSER NACHWUCHS

Universität Duisburg-Essen	26.204
FOM Hochschule für Oekonomie & Management	6.117
Folkwang Universität der Künste	1.489
Hochschule der bildenden Künste Essen	320
IU Internationale Hochschule	534



Quelle: IT.NRW (Stand: Wintersemester 2022/2023)



WO WIR UNS ERHOLEN

47% der Gesamtfläche Essens sind grün! Parks, Naturschutzgebiete, Wälder, Seen und sonstige Vegetationsflächen machen in der **Grünen Hauptstadt Europas 2017** knapp die Hälfte des Stadtgebietes aus.

Quelle: IT.NRW (Stand: 12/2022)

UNSERE STANDORT-VORTEILE AUF EINEN BLICK



- | | |
|--|---|
| → zentrale Lage | → hohe Lebensqualität |
| → optimale Erreichbarkeit | → bezahlbarer Wohnraum |
| → großes Kunden-, Absatz- und Arbeitskräftepotenzial | → zahlreiche Bildungsangebote |
| → attraktiver Arbeitsmarkt | → viele Kultur- und Freizeitmöglichkeiten |

Mehr Infos:



Foto:
EWG, Julius Gnoth

EWG – Essener
Wirtschaftsförderungs-
gesellschaft mbH
Kennedyplatz 5
45127 Essen

www.ewg.de