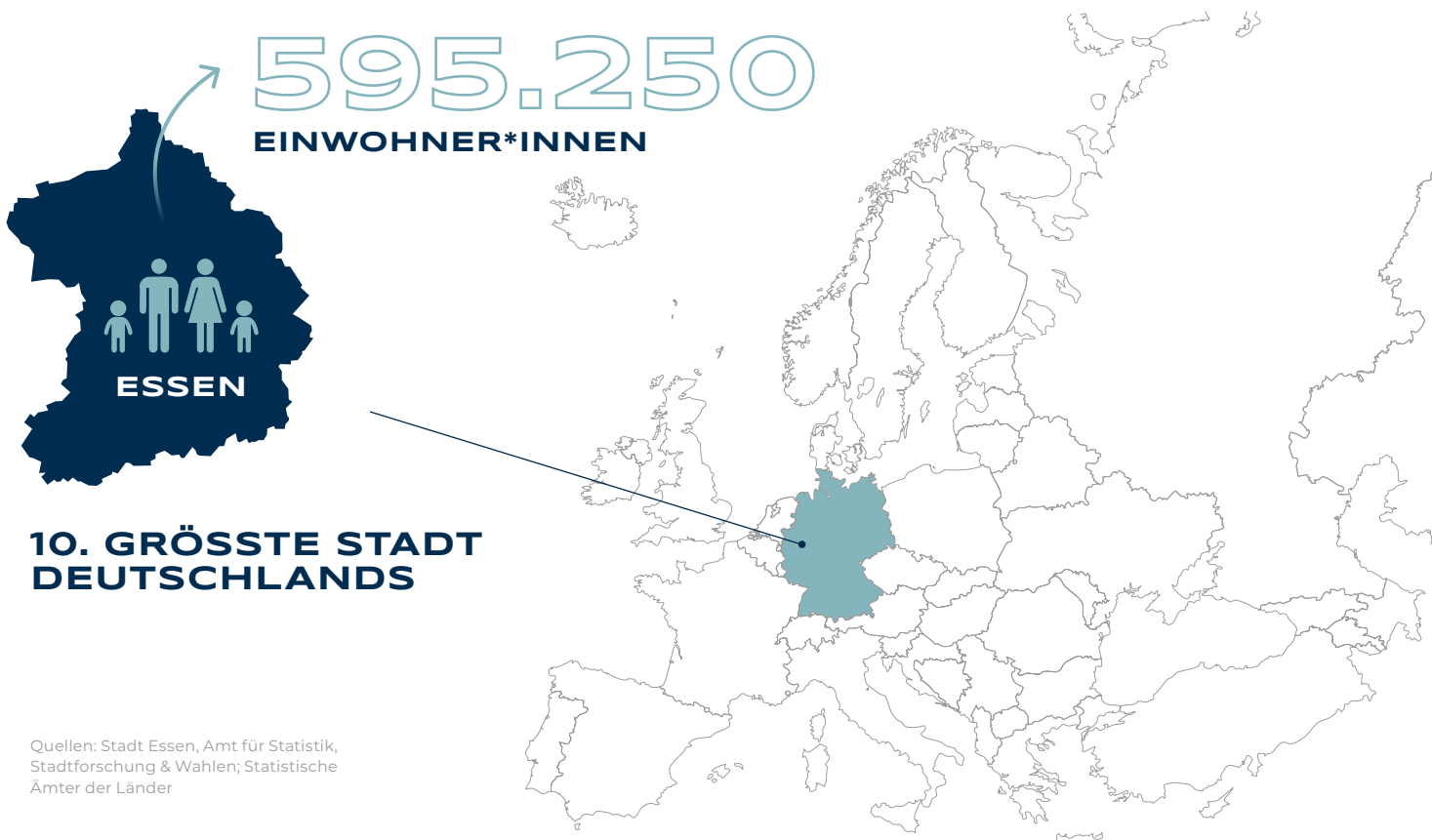




**ESSEN**  
WIRTSCHAFT

# INNOVATIONSKRAFT IST UNSERE DNA

Essen ist der Top-Wirtschaftsstandort mitten in einem der größten Ballungsräume Europas. Mit global agierenden Konzernen, einem leistungsfähigen Mittelstand und technologieorientierten Start-ups befindet sich Essen klar auf Zukunftskurs. Das Erfolgsgeheimnis: Unternehmer- und Forschergeist. Dahinter stehen Menschen, die mit Engagement und Leidenschaft Innovationen vorantreiben.



# WAS WIR TUN

ESSEN IST DER **GRÖSSTE**  
ARBEITSPLATZ-  
STANDORT IM RUHRGEBIET.



339.115  
**ERWERBS-  
TÄTIGE**

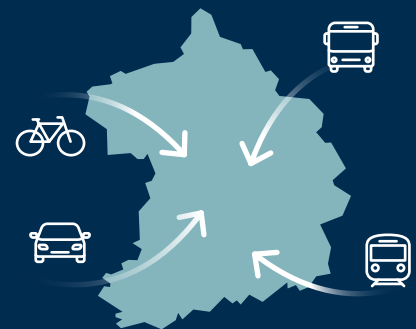


darunter  
**267.060**  
SV-Beschäftigte

Als starkes und attraktives Arbeitsmarktzentrum zieht Essen täglich

157.637  
**ERWERBSTÄTIGE**

**AUS DEN UMLIEGENDEN STÄDTEN  
UND REGIONEN AN.**



**85,2%** der sozialversicherungspflichtig Beschäftigten in Essen  
**ARBEITEN IM DIENSTLEISTUNGSSEKTOR.**

**21,3%**



der sozialversicherungspflichtig Beschäftigten haben einen

**AKADEMISCHEN ABSCHLUSS**

Damit hat **Essen die höchste Akademiker\*innenquote im Ruhrgebiet** und liegt über dem Landes- (17,3 %) und dem Bundesdurchschnitt (18,7 %).

# WAS WIR ERWIRTSCHAFTEN

Von 2015 bis 2020 ist das Bruttoinlandsprodukt um 11,1 % von 23,4 Mrd. € auf 26,0 Mrd. € gestiegen. Damit ist Essen hinter Köln und Düsseldorf **dritte Kraft in NRW**.

Quelle: Statistische Ämter der Länder (Erschienen: 07/2022)



## UNSERE UNTERNEHMEN

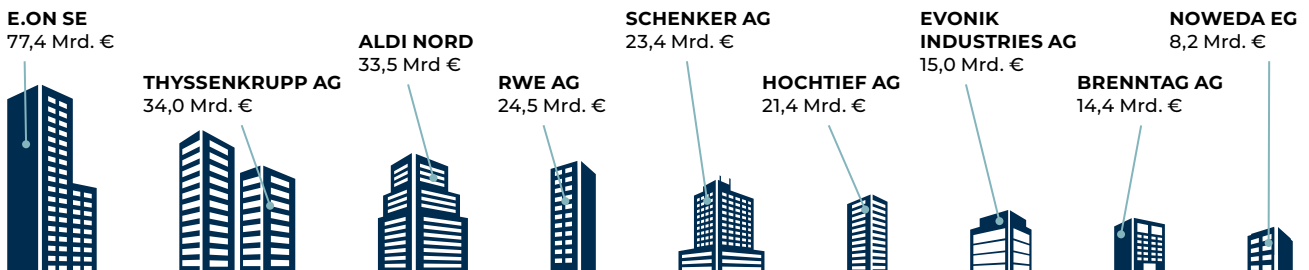
# 22.860

## NIEDERLASSUNGEN, DARUNTER ÜBER 130 START-UPS

Quellen: IT.NRW (Stand: 2021); Eigenerhebung der EWG (Stand: 2022)

Mit **E.ON**, **RWE** und **Brenntag** haben drei DAX-Konzerne und mit **thyssenkrupp** und **Evonik** zwei MDAX-Konzerne ihren

## HAUPTSITZ IN ESSEN

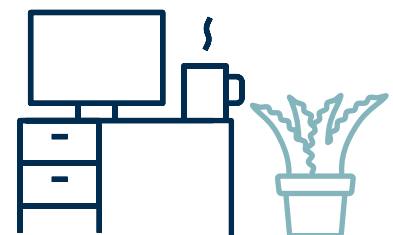


Insgesamt sitzen neun der 100 umsatzstärksten Unternehmen Deutschlands mit ihren Zentralen in Essen (Umsatz 2021).

Quelle: Die Welt (Erschienen: 4. Juli 2022)

Mit einem Bestand von insgesamt rund **3,16 MIO. m<sup>2</sup>**  
**MIETFLÄCHE**

ist Essen der **größte Bürostandort im Ruhrgebiet**. Im Jahr 2022 erzielte der Essener Büromarkt einen Flächenumsatz von rund 133.000 m<sup>2</sup> – weit über dem Durchschnitt der letzten 10 Jahre.



Quelle: Eigenerhebung der EWG

---

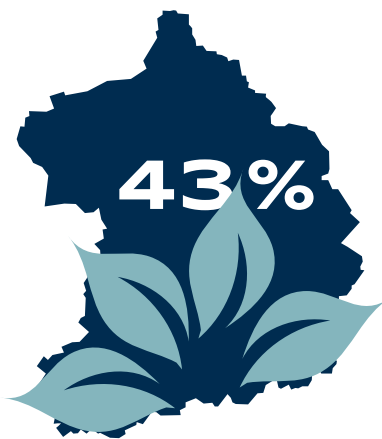
# UNSER NACHWUCHS

Universität Duisburg-Essen .....	<b>41.097</b>
FOM Hochschule für Oekonomie & Management .....	<b>25.644*</b>
Folkwang Universität der Künste .....	<b>1.552</b>
Hochschule der bildenden Künste Essen .....	<b>254</b>



\*Gesamtzahl der Studierenden am Hauptsitz der FOM in Essen und an 17 weiteren Standorten in NRW.

Quelle: IT.NRW (Stand: Wintersemester 2021/22)



---

# WO WIR UNS ERHOLEN

43% der Gesamtfläche Essens sind grün! Parks, Naturschutzgebiete, Wälder, Seen und sonstige Vegetationsflächen machen in der Grünen Hauptstadt Europas 2017 knapp die Hälfte des Stadtgebietes aus.

Quelle: IT.NRW (Stand: 12/2021)

---

# UNSERE STANDORT-VORTEILE AUF EINEN BLICK



- zentrale Lage
- optimale Erreichbarkeit
- großes Kunden-, Absatz- und Arbeitskräftepotenzial
- attraktiver Arbeitsmarkt
- hohe Lebensqualität
- bezahlbarer Wohnraum
- zahlreiche Bildungsangebote
- viele Kultur- und Freizeitmöglichkeiten

---

Mehr Infos:



Foto:  
EWG, Julius Gnoth

EWG – Essener  
Wirtschaftsförderungs-  
gesellschaft mbH  
Kennedyplatz 5  
45127 Essen

[www.ewg.de](http://www.ewg.de)