



STANDORT-FAKTEN

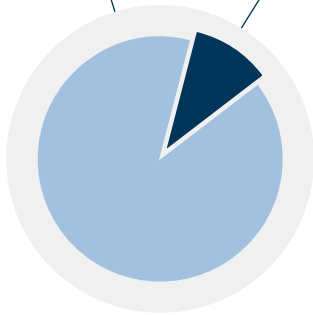
ESSEN ÜBERZEUGT ALS LEBENSWERTE METROPOLE

Essen ist Wirtschafts-, Dienstleistungs- und Handelszentrum. Essen ist auch Universitäts- und Messestadt, Kulturhauptstadt Europas 2010, Grüne Hauptstadt Europas 2017 und noch viel mehr – kurzum: eine Metropole mit vielen Qualitäten.

BEVÖLKERUNG ¹⁾

Metropole Ruhr
5.112.000 Einwohner

davon
12% Essener



Einwohner

589.000



2.800 Einwohner pro km²

Fläche des Stadtgebiets

210 km²

Essen ist mitten im Ruhrgebiet und damit wichtiger Dreh- und Angelpunkt der Metropolregion.

2. größte Stadt
im Ruhrgebiet

4. größte Stadt
in NRW

10. größte Stadt
in Deutschland

ERREICHBARKEIT ²⁾

Wie viele Menschen **erreichen**
Essen innerhalb von 1 Stunde?

Deutschland- und europaweit gehört Essen zu den am besten angeschlossenen Standorten und zählt somit zu den Städten mit dem höchsten Erreichbarkeitspotenzial.



mit dem **Auto**
ca. 11.000.000



mit dem **ÖPNV**
ca. 9.000.000

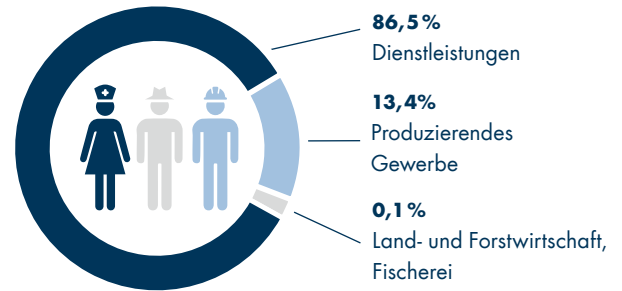
Essen ist im Ruhrgebiet der **größte Arbeitsplatzstandort**.
 Von den rund 343.300 Erwerbstätigen sind 74 % SV-beschäftigt.

Wie viele Arbeitnehmer*innen pendeln täglich nach Essen ein?



Als starkes und attraktives Arbeitsmarktzentrum zieht Essen täglich 158.981 Erwerbstätige aus den umliegenden Städten und Regionen an.

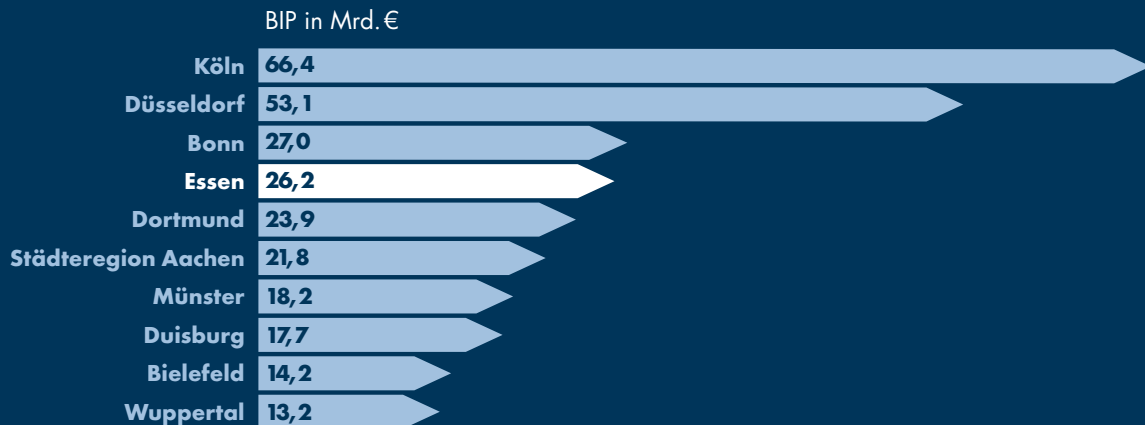
In welchen Bereichen arbeiten die Erwerbstätigen?



Essen hat die Transformation vom mächtigen Industriestandort zum bedeutsamen Dienstleistungszentrum erfolgreich durchlaufen.

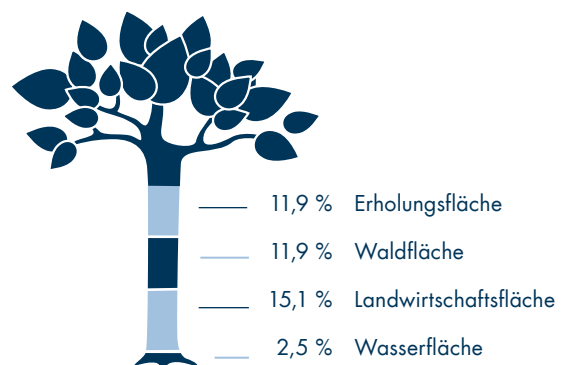
Vierte Kraft in NRW

Von 2014 bis 2019 ist das Bruttoinlandsprodukt von 22,9 Mrd. € auf 26,2 Mrd. € gewachsen. Das entspricht einer Steigerung von 14,5 %.



42%
 der Gesamtfläche
 Essens sind grün!

Essen ist dank der zahlreichen Grünanlagen die erholsamste Stadt in NRW.



111,0

Umsatzkennziffer



112,0

Zentralitätskennziffer

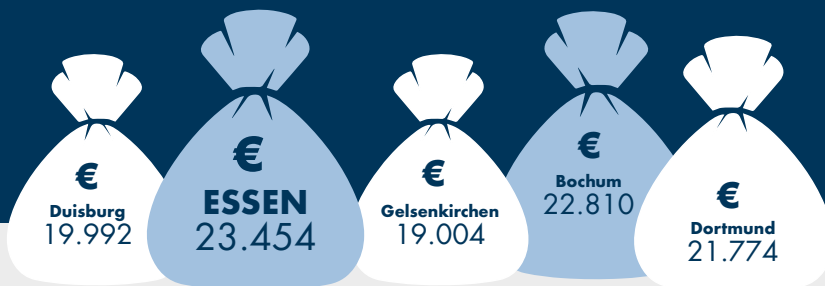


99,1

Kaufkraftkennziffer

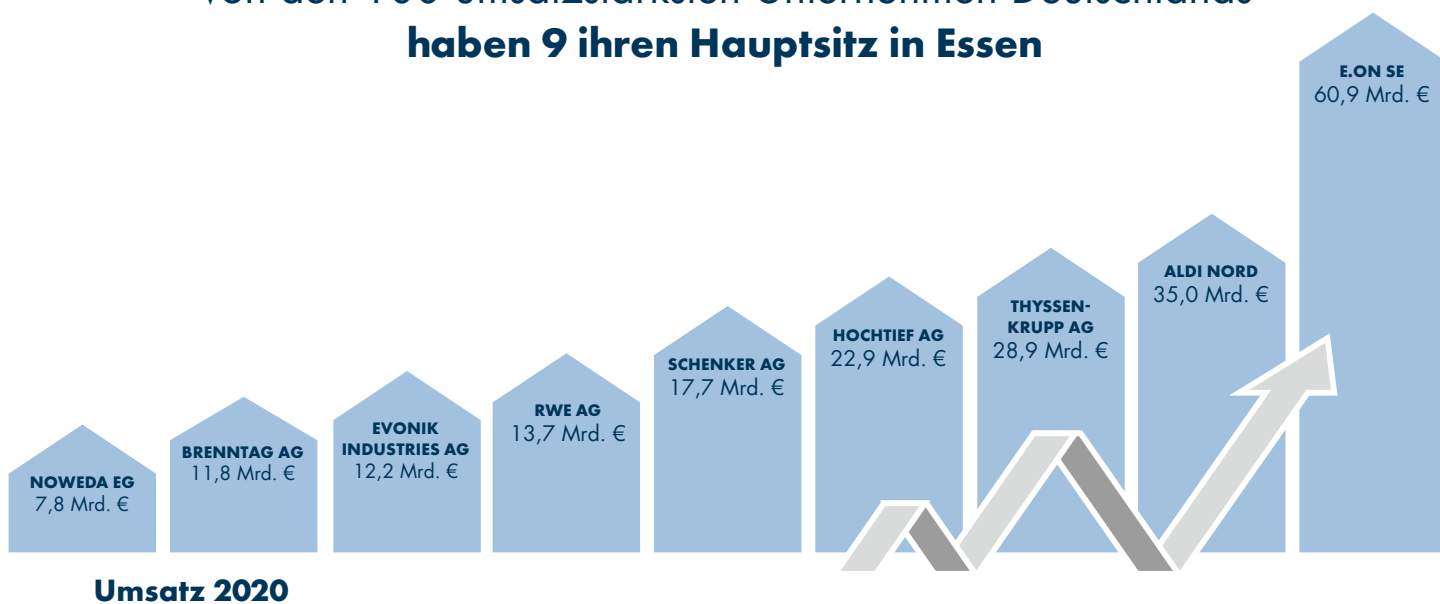


Verfügbares Einkommen (pro Kopf)



UMSATZSTÄRKSTE UNTERNEHMEN ⁷⁾

Von den 100 umsatzstärksten Unternehmen Deutschlands
haben **9** ihren Hauptsitz in Essen



ESSENER MITTELSTAND ⁸⁾

22.800

kleine und mittelständische
Essener Unternehmen beschäftigen

57%

aller SV-Arbeitnehmer*innen.



STEUERHEBESÄTZE ⁹⁾

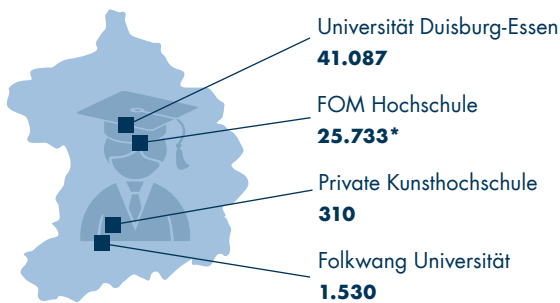
Gewerbesteuer – **480 v. H.**
Grundsteuer A – **255 v. H.**
Grundsteuer B – **670 v. H.**

Büromarkt Flächenabsatz in m²

JAHR	GESAMT	FREMDVERMIETUNG	EIGENNUTZUNG
2021	95.000	80.100	14.900
2020	85.100	64.900	20.200
2019	165.000	143.600	21.400
2018	155.500	142.300	13.200
2017	124.000	116.200	7.800
2016	95.000	72.700	22.300
2015	139.100	135.600	3.500
2014	102.100	84.100	18.000
2013	130.400	92.100	38.300
2012	88.000	72.500	15.500
2011	111.000	95.200	15.800

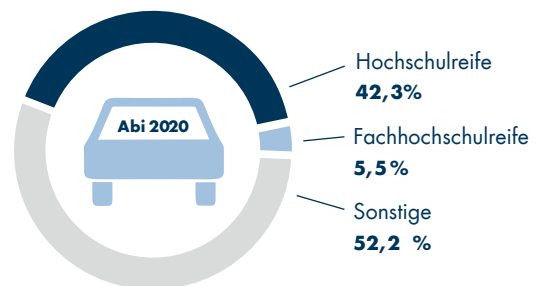
BILDUNG UND QUALIFIZIERUNG ¹¹⁾

Essen ist bedeutender Hochschulstandort



* Gesamtzahl der Studierenden am Hauptsitz der FOM in Essen und an 17 weiteren Standorten in NRW.

2020 erwarben 48% der Schulabgänger*innen eine Hochschulzugangsberechtigung.



21,0% der SV-Beschäftigten haben einen akademischen Abschluss.

Damit hat Essen die höchste Akademiker*innenquote im Ruhrgebiet und liegt über dem Landes- (16,8%) und dem Bundesdurchschnitt (18,1%).

QUELLEN (STAND 02/2022)

- ¹⁾ **Bevölkerung:** Stadt Essen, Amt für Statistik, Stadtforschung & Wahlen; Statistische Ämter des Bundes und der Länder; Regionalverband Ruhr
- ²⁾ **Erreichbarkeit:** BKR Essen
- ³⁾ **Erwerbstätigkeit:** Statistische Ämter des Bundes und der Länder (Erschienen: 12/2021); IT.NRW (Stand: 2020); Bundesagentur für Arbeit (Stand: 06/2021)
- ⁴⁾ **Bruttoinlandsprodukt:** Statistische Ämter der Länder (Erschienen: 07/2021)
- ⁵⁾ **Grüne Großstadt:** IT.NRW (Stand: 12/2020)
- ⁶⁾ **Einzelhandelskennziffern:** Michael Bauer Research GmbH, Nürnberg
- ⁷⁾ **Umsatzstärkste Unternehmen:** Die Welt (Erschienen: 19. Juli 2021)
- ⁸⁾ **Essener Mittelstand:** IT.NRW (Stand: 2020)
- ⁹⁾ **Steuerhebesätze:** Stadt Essen
- ¹⁰⁾ **Büromarkt:** Eigenerhebung der EWG
- ¹¹⁾ **Bildung und Qualifizierung:** IT.NRW (Stand: Wintersemester 2021/22, vorläufig); Bundesagentur für Arbeit (Stand: 06/2021)